

COZY PILLOW DIY NÄHANLEITUNG



INHALTVERZEICHNIS

EINLEITUNG	Seite 3
WICHTIGE INFORMATIONEN	Seite 4
ANLEITUNG KISSEN VARIANTE OHNE VERSCHLUSS	Seite 5-8
ANLEITUNG KISSEN VARIANTE MIT REISSVERSCHLUSS	Seite 9-11
ANLEITUNG KISSEN VARIANTE MIT HOTELVERSCHLUSS	Seite 12-13
ANLEITUNG SHOPPER	Seite 14-17

EINLEITUNG

Hallo du Liebe,

erst einmal einen **RIESEN DANK** dafür, dass Du das „Cosy Pillow DIY“-Set gekauft hast. Ich wünsche Dir ganz viel Freude mit dem Set und hoffe, es wird Dir genauso gut gefallen wie mir. Lies Dir jedoch unbedingt **vor dem Nähen** die gesamte Anleitung durch.

Aus dem Cosy Pillow DIY lassen sich bis zu 6 Kissen bzw. 3 Taschen, nähen. Man kann daraus entweder quadratische Kissen (40 x 40 cm) oder runde Kissen (Durchmesser 40 cm) nähen. Der Stoff für die Herstellung einer Paspel für bis zu 4 Kissen ist mit enthalten. Wenn man Taschen näht, nimmt man diese Streifen als Henkel.

Bitte zeige mir unbedingt Dein fertiges Werk. Markiere mich in Deinem Post auf Facebook und Instagram, dann sehe ich es garantiert. 😊

www.facebook.com/lyckligdesign

Instagram: [@lyckligdesign](https://www.instagram.com/lyckligdesign)

Ganz viel Spaß beim Nähen,
Deine Berit

© Lycklig Design. Das Cosy Pillow DIY wurde mit viel Liebe zum Detail entworfen und unterliegt dem Urheberrecht von Lycklig Design (Berit Winter).

Das Cosy Pillow DIY darf im privaten Bereich und zur Fertigung von Kleinserien genutzt werden. Eine gewerbliche Massenproduktion ist untersagt. Für Fehler in der Anleitung wird keine Haftung übernommen.

WICHTIGE INFORMATIONEN

MATERIAL-LISTE

Folgende Zutaten werden je nach gewünschtem Projekt für das Nähen des DIY Sets benötigt:

KISSEN

- 3 bis 6 Kissenfüllungen in 40 x 40 cm oder rund Ø 40 cm
(je nachdem, ob man sie zum Wenden oder mit anderer Rückseite näht)
- je Kissen für die Paspel 170 cm Kordel, 5 mm stark
- bei mehr als 4 Paspeln zusätzlich je Paspel Stoff in den Maßen 3 cm hoch x 170 cm breit
(bei runden Kissen kürzer)
- evt. Stoff für Rückseite (siehe unten)

Wünscht man die Option eines Reißverschlusses, Hotelverschlusses oder einer Rückseite aus anderem Stoff, müssen noch folgende Materialien zusätzlich besorgt werden:

Mit Reißverschluss

- je Kissen 30 cm Reißverschluss, bzw. Endlosreißverschluss mit passendem Zipper

Mit Hotelverschluss

- je Kissen 2 Stücke Stoff für die Rückseite (42 x 32 cm)

Andere Stoff-Rückseite

- je Kissen Stoff in den Maßen 42 x 42 cm

SHOPPER

- je Shopper 2 Stücke Stoff für das Futter (42 x 40 cm)
- evt. Stoff zum Verlängern der Tasche, z.B. Kunstleder (2 Stücke 42 x 18 cm)

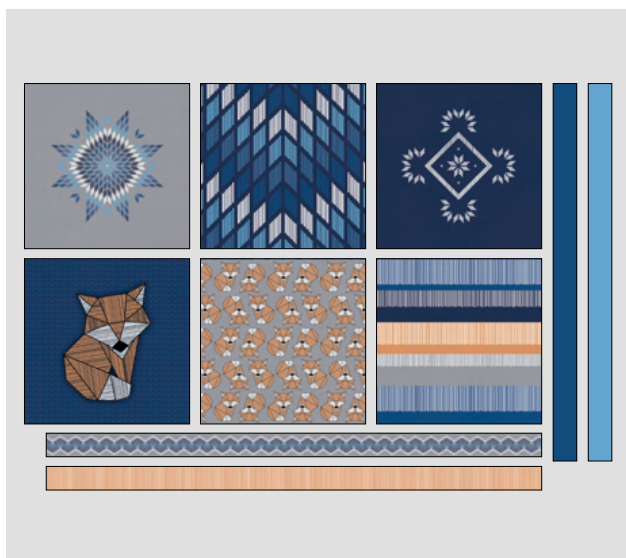
ACHTUNG!

Die schmalen Streifen reichen für 4 Kissen-Paspeln ODER die Henkel für den Shopper aus.

Ggf. zusätzlich aus Kombistoff zuschneiden:

Für die Henkel des Shoppers 4 Streifen á 6 x 90 cm oder je Paspel 1 Streifen 3 x 170 cm
(bei runden Kissen kürzer)

ANLEITUNG KISSEN - VARIANTE OHNE VERSCHLUSS



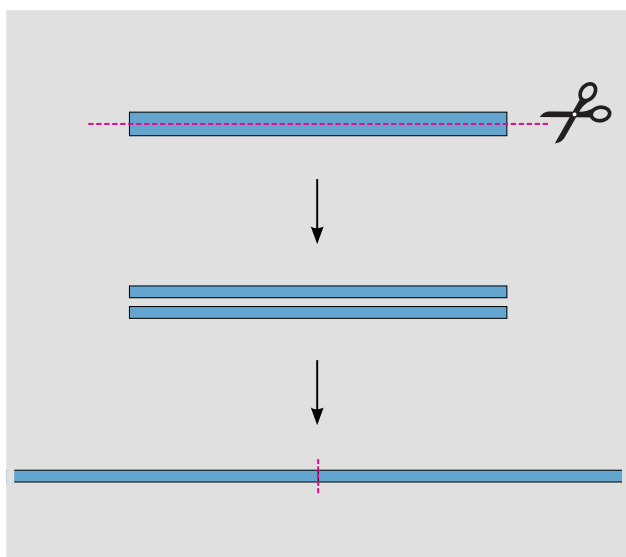
1

Schneide die einzelnen Teile des Pillow DIY-Sets aus und ggf. zusätzlich Rückseiten aus einem Kombistoff in 42 x 42 cm.

ACHTUNG: Für runde Kissen Vorder- und Rückseite kreisförmig in der Höhe des Quadrates ausschneiden.

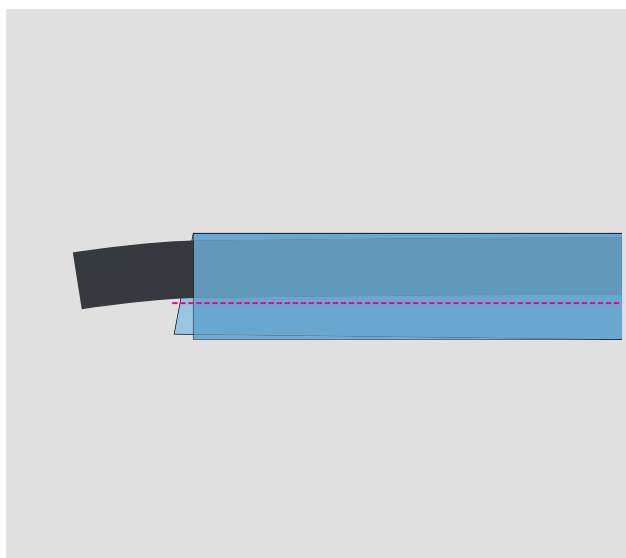
WENN DU KEINE
PASPELN VERWENDEN
MÖCHTEST, GEHE
DIREKT ZU
SCHRITT 5

2



Für Paspeln die schmalen Streifen jeweils in der Mitte der Länge nach teilen. Die zerteilten Streifen nun jeweils miteinander zu einem langen Streifen vernähen. Am Ende sollte es je Farbe/ Design ein langer Streifen sein.

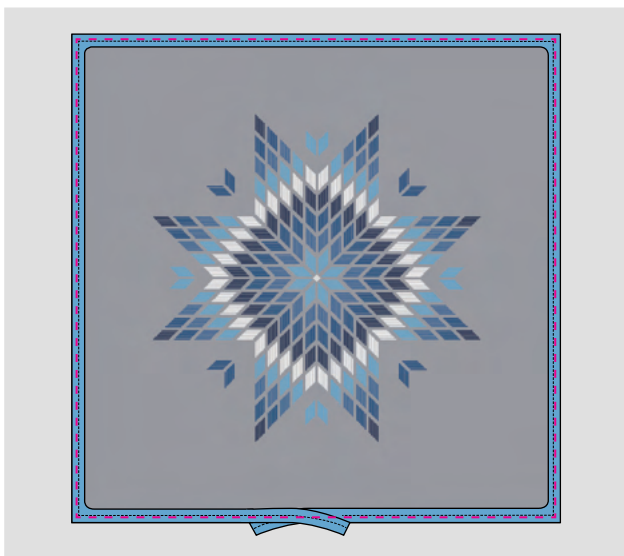
3



Die einzelnen Streifen mittig links auf links der Länge nach falten. Dazwischen jeweils eine Kordel legen und die offene Seite knapp neben der Kordel verschließen.

Denke daran, die Nähte jeweils am Anfang und Ende zu sichern.

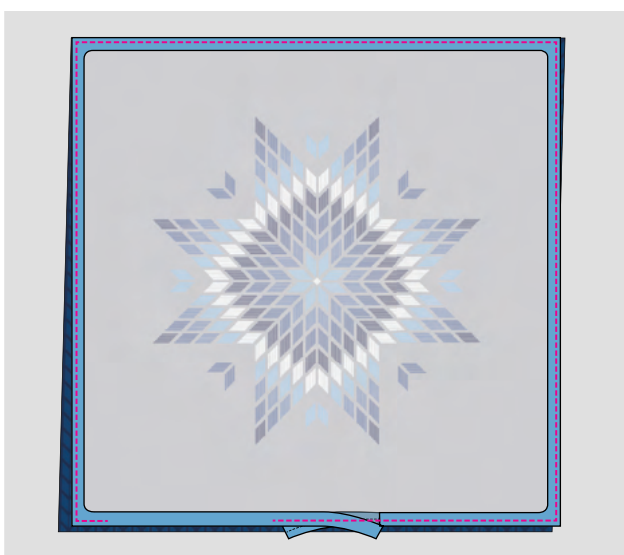
ANLEITUNG KISSEN - VARIANTE OHNE VERSCHLUSS



4

Die Paspeln rechts auf rechts auf eine Kissen-
seite stecken. Die Außenkante der Paspel zeigt
dabei zur Außenkante des Kissens und die Paspel
liegt nach innen. Dabei die Enden übereinander
nach außen laufen lassen.

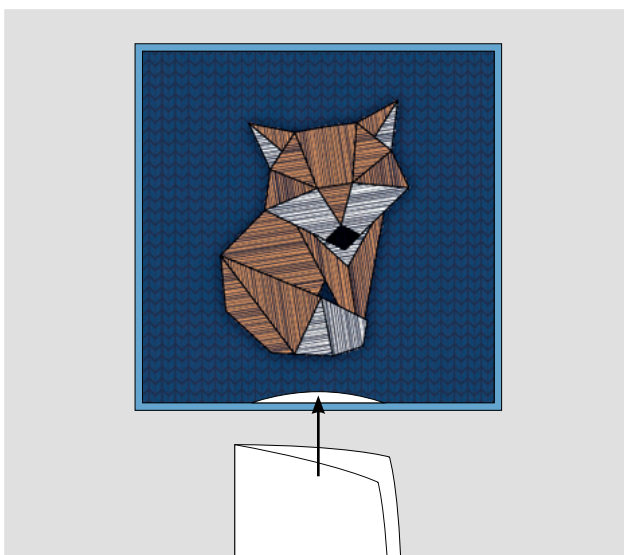
Die Strecke rundherum mit einem langen Gerad-
stich fixieren.



5

Nun die Vorderseite (inklusive fixierter Paspel)
rechts auf rechts auf die Rückseite legen und die
offenen Seiten bis auf eine Wendeöffnung rund-
herum verschließen. Hier wieder knapp neben der
Kordel nähen.

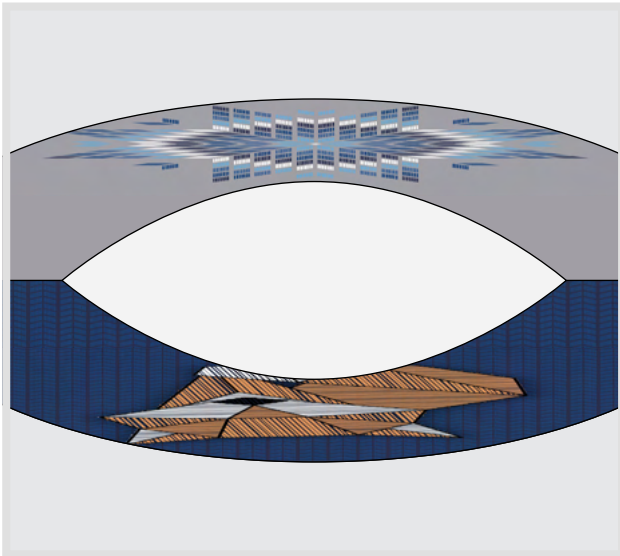
Denke daran, die Nähte jeweils am Anfang und
Ende zu sichern.



6

Die Kissenhülle wenden und dabei die Ecken gut
ausarbeiten. Anschließend eine Kissenfüllung
in der Mitte falten und durch die Wendeöffnung
schieben. Kissenfüllung auseinanderklappen und
die Ecken zurechtzupfen.

ANLEITUNG KISSEN - VARIANTE OHNE VERSCHLUSS

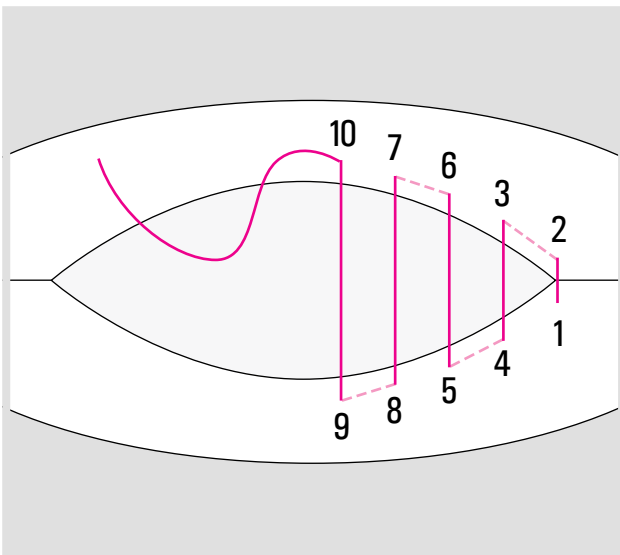


7

Die Wendeöffnung nun mit einem sogenannten Leiterstich schließen.

Zur Bilderklärung: Ganze Linien zeigen den Faden auf dem Stoff. Gestrichelte Linien zeigen den Faden von innen.

Nähe zunächst einen Faden auf der linken Stoffseite fest. Die nachfolgenden Stiche werden lose genäht und zunächst nicht festgezogen!



Stechen Sie mit 7 mm Abstand zur Kante (Nahtzugabe) von innen nach außen. (Stich 1).

Stechen Sie nun auf gleicher Höhe in das gegenüberliegende Stoffteil ein (Stich 2).

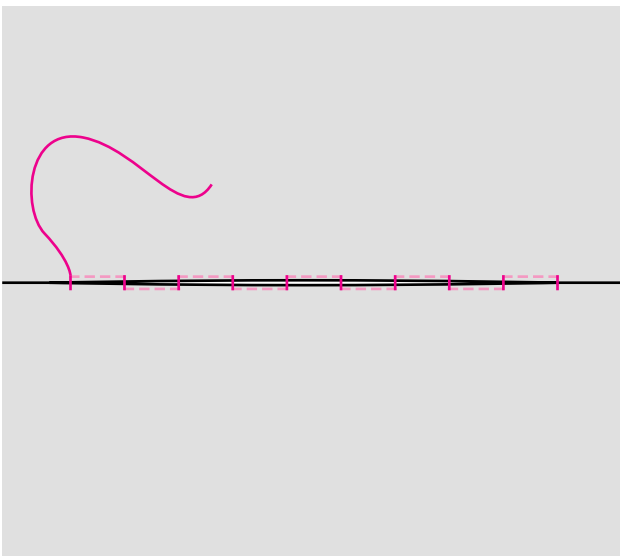
Anschließend von innen eine Stichlänge auf der gleichen Seite nähen (Stich 3).

Jetzt wieder auf gleicher Höhe in das gegenüberliegende Stoffteil einstechen (Stich 4).

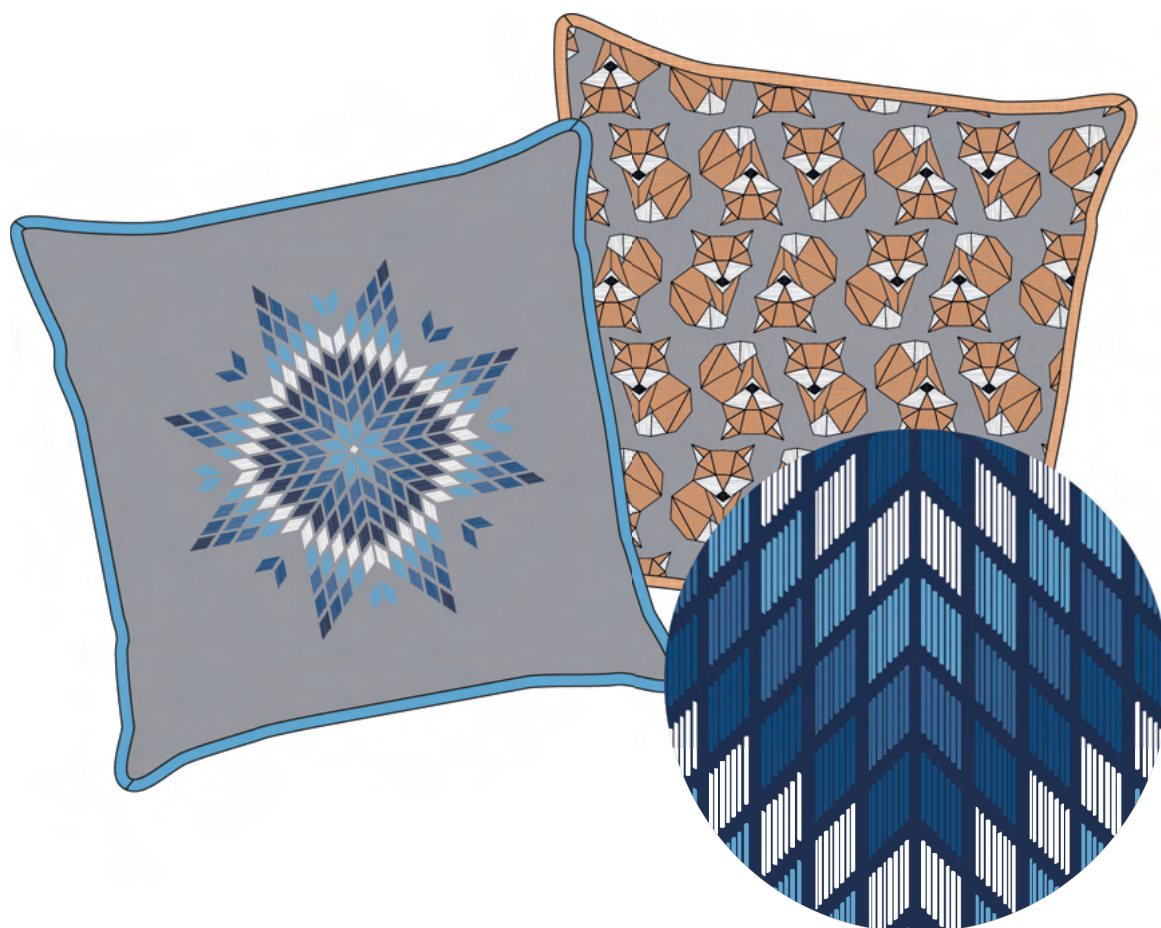
So entsteht nach und nach eine Leiter, daher das Wort „Leiterstich“.

Am Ende einfach am Faden ziehen und die Naht verschließt sich wie von Zauberhand.

Nun ebenso das Ende gut vernähen.

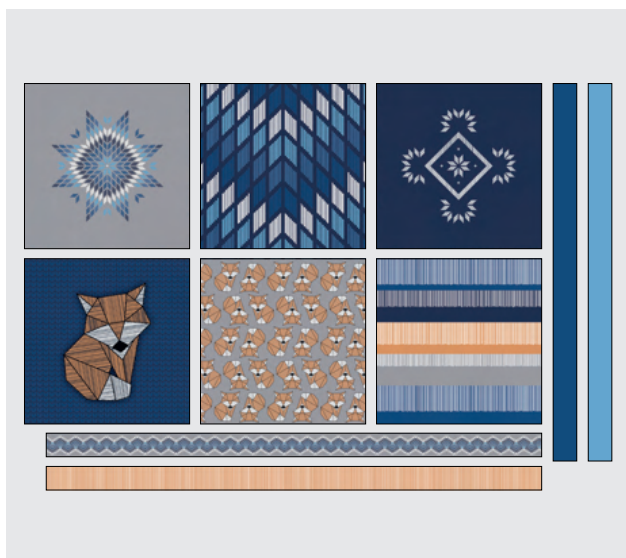


ANLEITUNG KISSEN - VARIANTE OHNE VERSCHLUSS




FERTIG

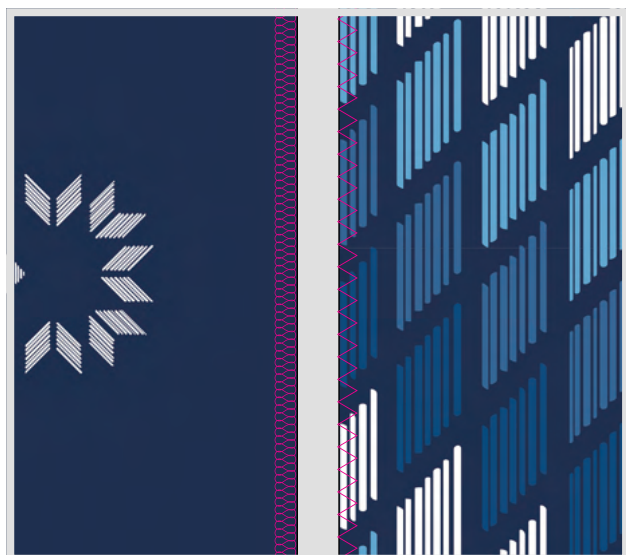
ANLEITUNG KISSEN - VARIANTE MIT REISSVERSCHLUSS



1

Schneide die einzelnen Teile des Pillow DIY-Sets aus und ggf. zusätzlich Rückseiten aus einem Kombistoff in 42 x 42 cm.

ACHTUNG: Für runde Kissen Vorder- und Rückseite kreisförmig mit einem Durchmesser von 42 cm ausschneiden.



2

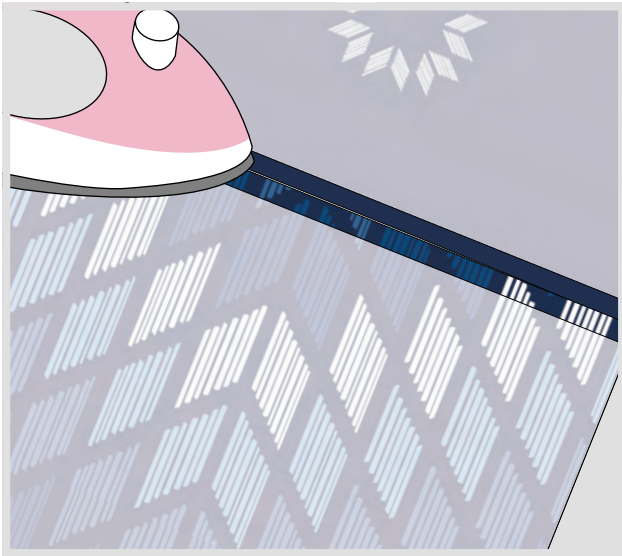
Die Kanten von Vorder- und Rückseite jeweils versäubern. Entweder mit einer Overlock oder an der Nähmaschine mit einem Zickzackstich. Bei der Variante an der Nähmaschine sticht die Nadel dabei links in den Stoff und rechts direkt neben der Stoffkante.



3

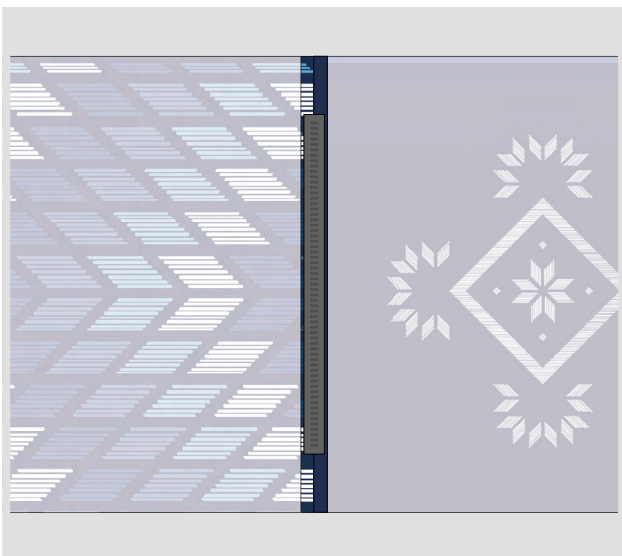
Vorder- und Rückseite rechts auf rechts legen und an jedem Ende des Bodens je 5 cm zusammen nähen.

ANLEITUNG KISSEN - VARIANTE MIT REISSVERSCHLUSS



4

Die Nahtzugabe umklappen und gut bügeln. In den offenen Schlitz wird im nächsten Schritt der Reißverschluss eingesetzt.

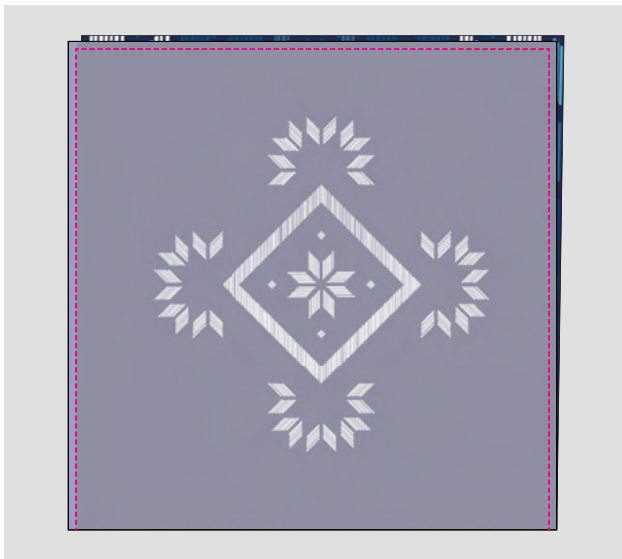


5

Stecke den Reißverschluss nun auf die eben genähte Naht, sodass die Zähne zur Oberseite des Stoffes zeigen. Öffne den Reißverschluss nun zur Hälfte und steppe ihn ringsherum fest.



ANLEITUNG KISSEN - VARIANTE MIT REISSVERSCHLUSS



6

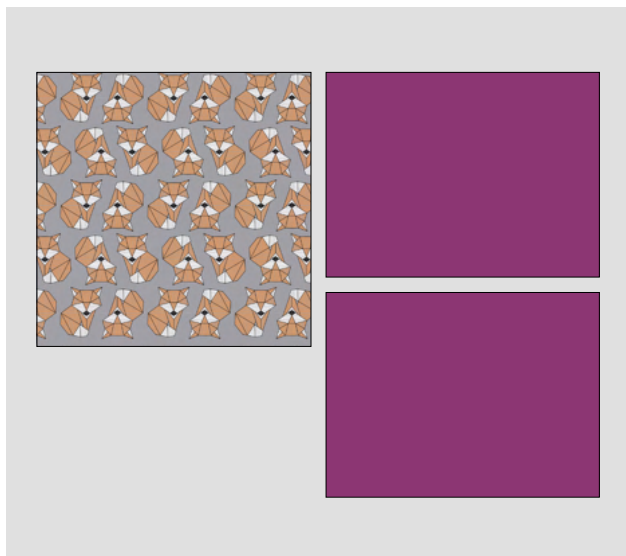
Vorder- und Rückseite nun rechts auf rechts zusammenlegen und die offenen Seiten verschließen.

Anschließend den Kissenbezug durch den Reißverschluss wenden, die Ecken gut ausformen und eine Kissenfüllung einlegen.



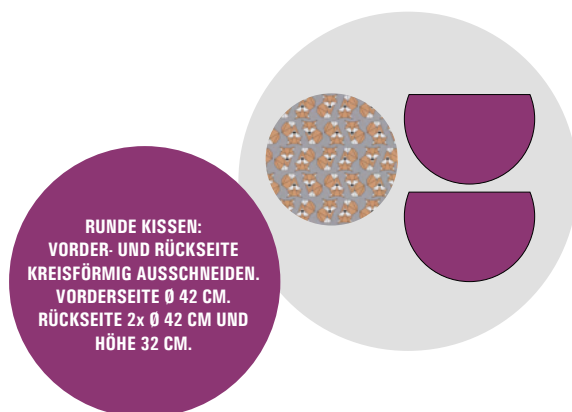

FERTIG

ANLEITUNG KISSEN - VARIANTE MIT HOTELVERSCHLUSS

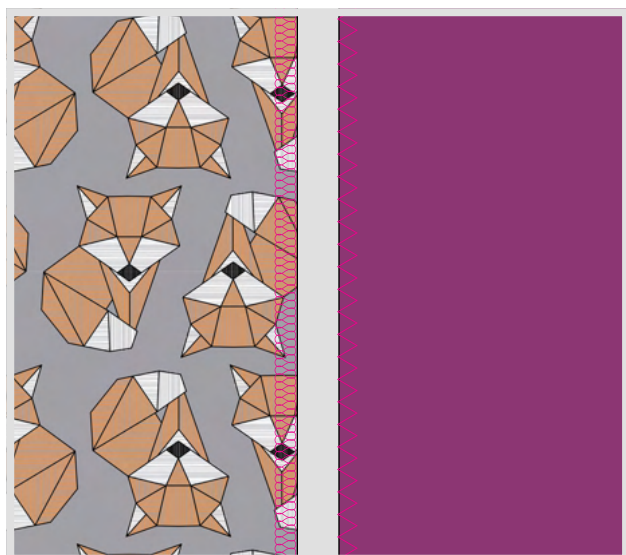


1

Schneide für 1 Kissen ein beliebiges Quadrat des Cosy Pillow DIY aus und für die Rückseite zusätzlich 2 x Kombistoff in 42 x 32 cm.



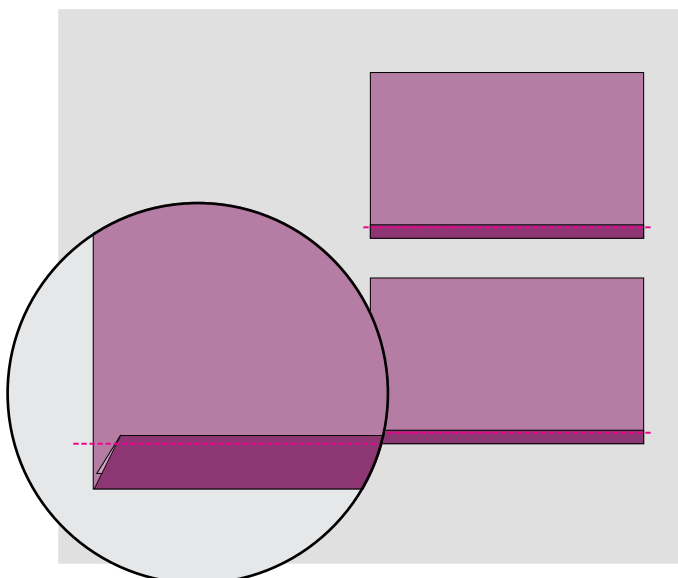
2



Alle Kanten von Vorder- und Rückseite jeweils versäubern. Entweder mit einer Overlock oder an der Nähmaschine mit einem Zickzackstich. Bei der Variante an der Nähmaschine sticht die Nadel dabei links in den Stoff und rechts direkt neben der Stoffkante.

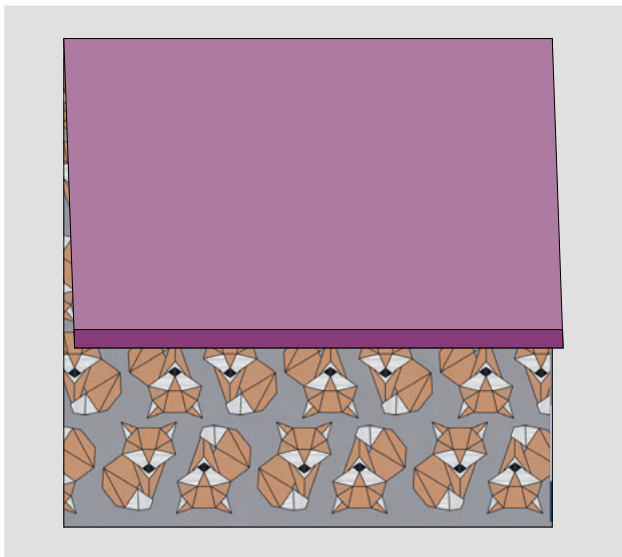
3

Die beiden Rückseiten jeweils an einer langen Seite zweimal 2 cm einschlagen, feststecken und knappkantig absteppen.



JETZT WENN
GEWÜNSCHT PASPEL
EINARBEITEN, SIEHE
ANLEITUNG OHNE
VERSCHLUSS.

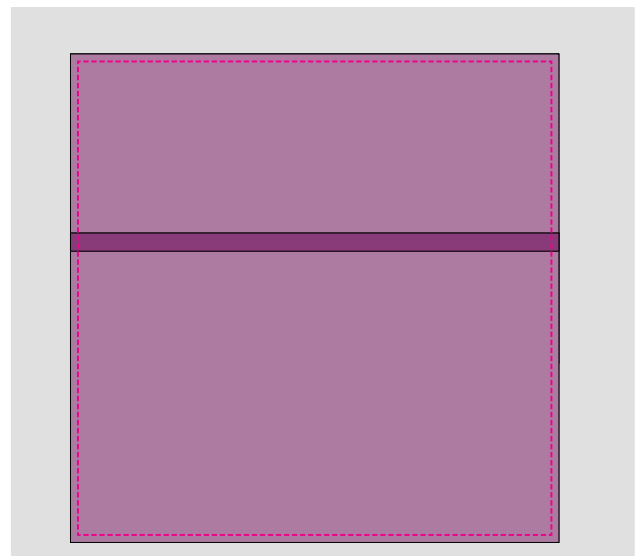
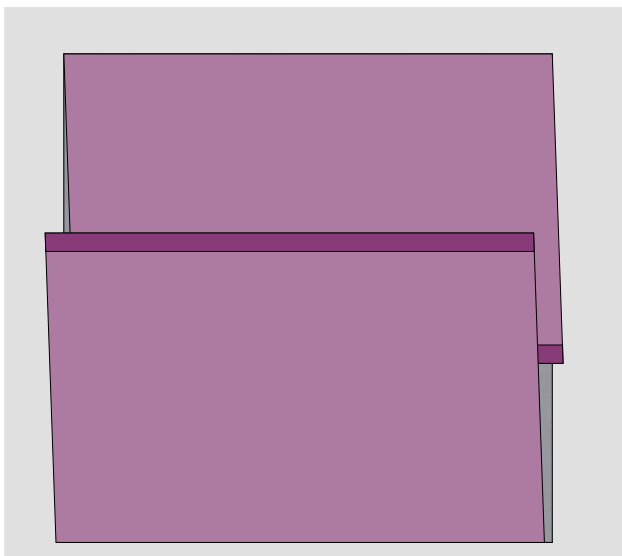
ANLEITUNG KISSEN - VARIANTE MIT HOTELVERSCHLUSS



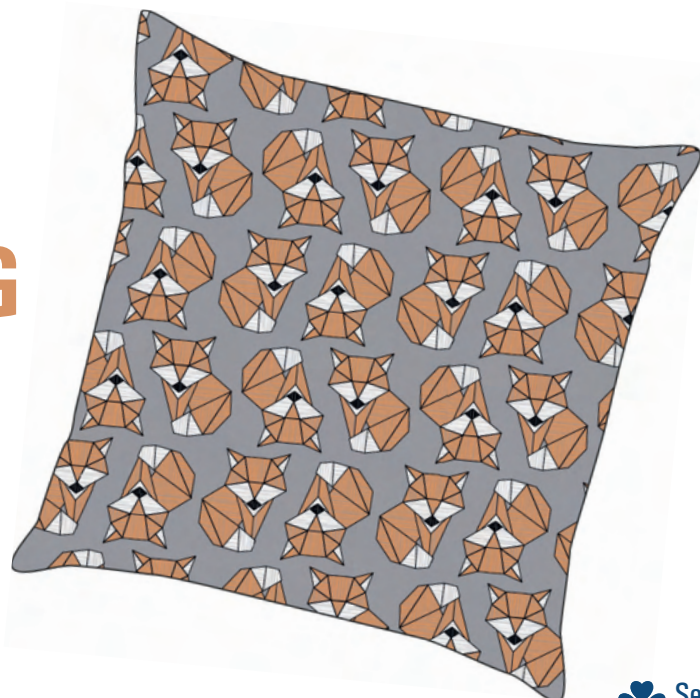
4

Lege nun die beiden Rückteile rechts auf rechts auf das Vorderenteil. Die Rückteile überlappen sich dabei um einige Zentimeter. Verschließe die Seiten ringsherum.

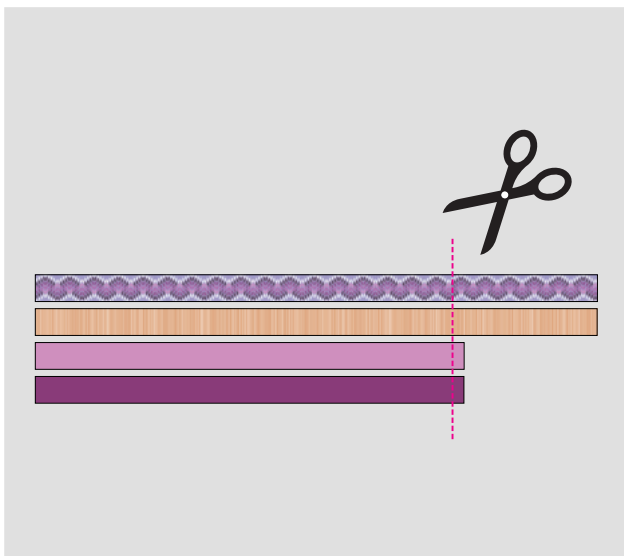
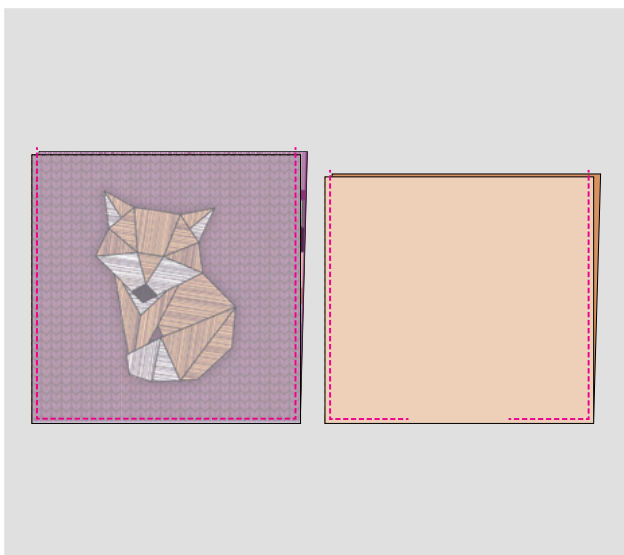
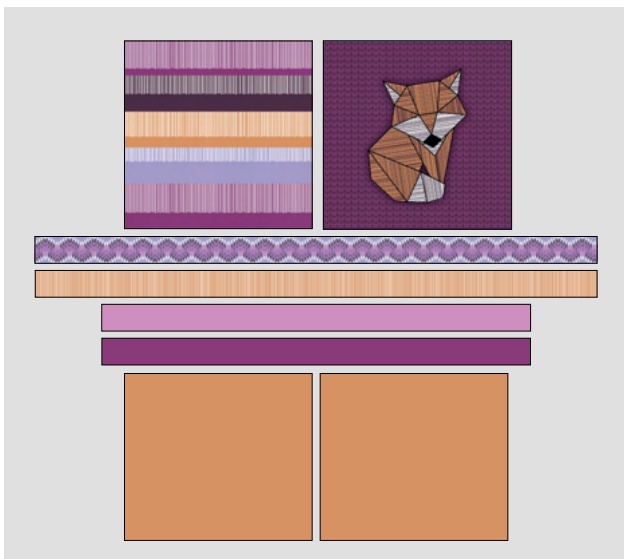
Anschließend den Kissenbezug durch den Hotelverschluss wenden, die Ecken gut ausformen und eine Kissenfüllung einlegen.




FERTIG



ANLEITUNG SHOPPER



1

Schneide zwei Quadrate und vier Streifen des Pillow DIY-Sets aus. Zusätzlich noch Kombistoff in folgenden Maßen zuschneiden:

2x B 42 cm x H 40 cm



FÜR EINEN
VERLÄNGERTEN SHOPPER
ZUSÄTZLICH Z.B. KUNSTLEDER
NACH WUNSCH ZUSCHNEIDEN
UND VOR SCHRITT 2 AN DIE
QUADRATE NÄHEN. INNEN-
BEUTEL ENTSPRECHEND
VERLÄNGERN.

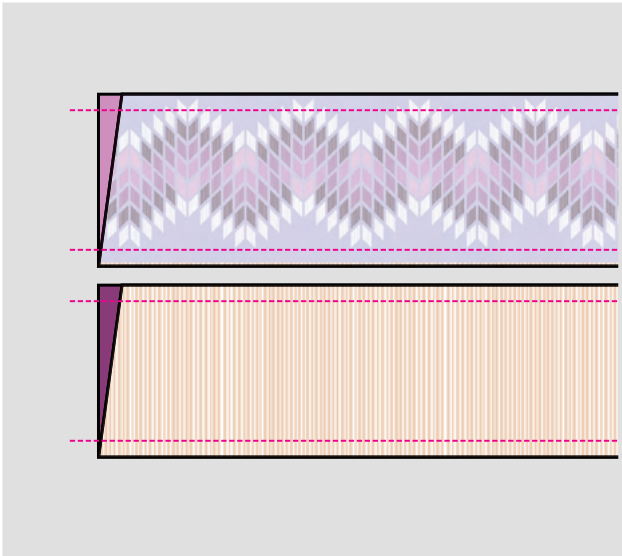
2

Lege jeweils die Außen- und Innenseiten rechts auf rechts aufeinander und und schließe die Boden- und Seitennähte, wobei Du eine Wendeöffnung am Boden des Innenbeutels lässt.

3

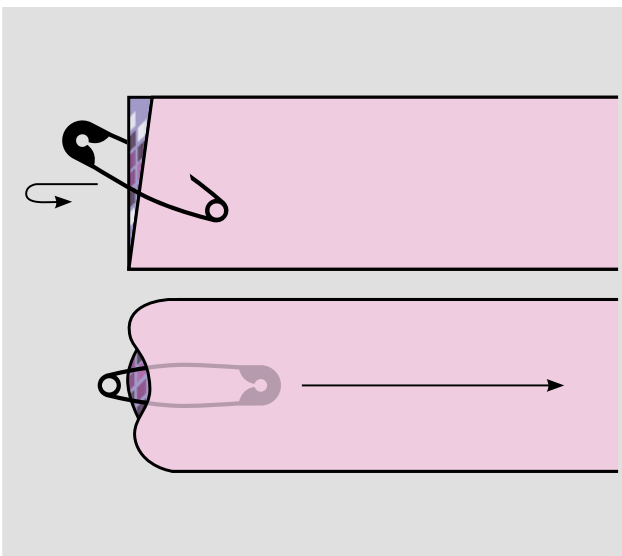
Die Streifen auf gleiche Länge kürzen. Hier für lange Träger 90 cm.

ANLEITUNG SHOPPER



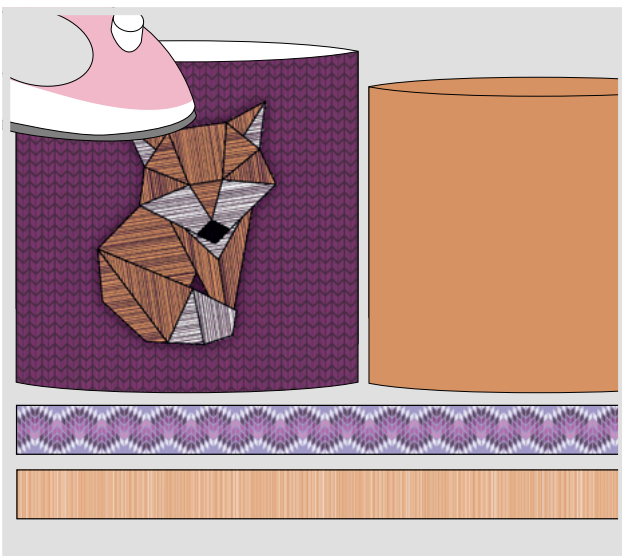
4

Für die Henkel jeweils zwei Streifen rechts auf rechts legen und die beiden langen Seiten verschließen.



5

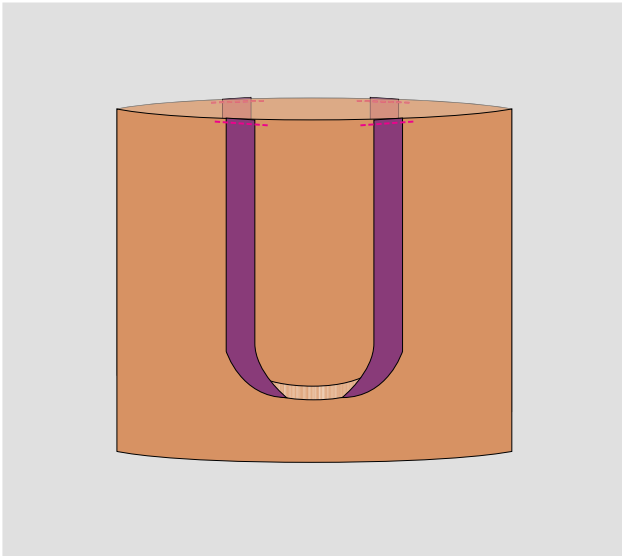
Streifen mit Hilfe einer Sicherheitsnadel wenden.



6

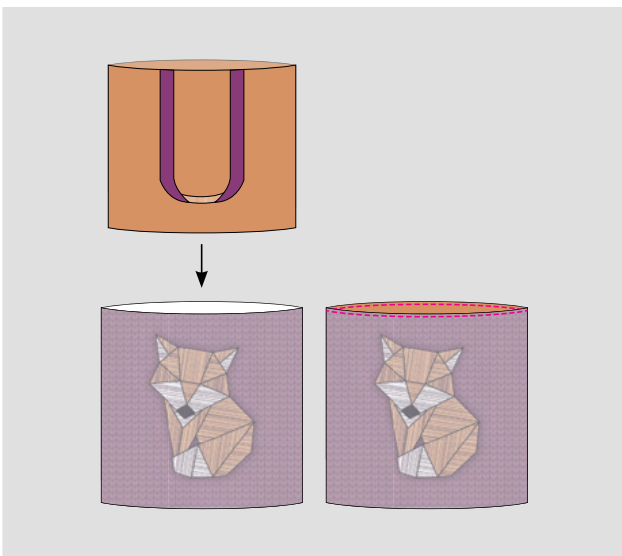
Alle Teile gut bügeln.

ANLEITUNG SHOPPER



7

Henkel auf der rechten Seite des Innenbeutels nach unten zeigend mit einem Geradstich fixieren.



8

Wende den Außenbeutel mit der linken Seite und den Innenbeutel mit der rechten Seite nach außen und stülpe beide ineinander. Die Henkel liegen dabei zwischen den beiden Beuteln.

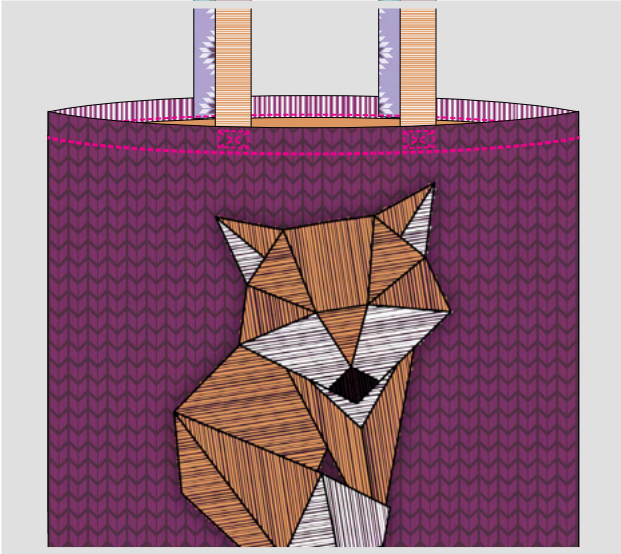
Verschließe die offene Naht.



9

Beutel wenden und die Wendeöffnung schließen. Anschließend wieder den Innenbeutel in den Außenbeutel stülpen und bis nach unten schieben. Da der Innenbeutel kürzer als der Außenbeutel ist, wird die Außenseite für 2 cm nach innen geschlagen. Das sorgt für einen schönen Saumabschluss.

ANLEITUNG SHOPPER



10

Henkel nach oben klappen und den umgeschlagenen Bund knappkantig rundherum absteppen. Optional die Henkel nochmals abnähen.


FERTIG

